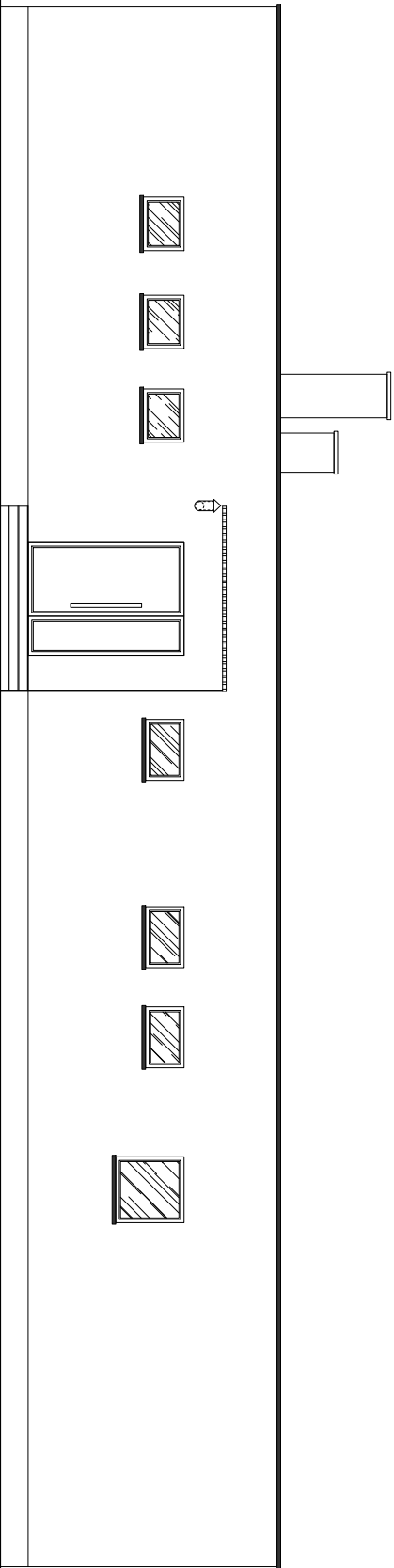



WIDOK ELEWACJI FRONTOWEJ - POLUDNIOWEJ



WIDOK ELEWACJI BOCZNEJ - ZACHODNIEJ

Temat inwestycji:	Termomodernizacja budynku Publicznego Samorządowego Przedszkola w Mastowicach			
Adres inwestycji:	dz. nr ew. 323/5 obręb 0014 Mastowice jed. ewid. 101210_2 Mastowice			
Inwestor i adres:	Gmina Mastowice Mastowice 4 97-515 Mastowice			
Rysunek:	Widok elewacji			
Projektant br. konstruk.:	mgr inż. Marcin Ściubak			
		Nr rys.	Skala:	Data:
		I - 5	1:100	II 2026
		Branża:	Etap:	Format:
		A	PT	A20x420
		Nr uprawnień:	Podpis:	